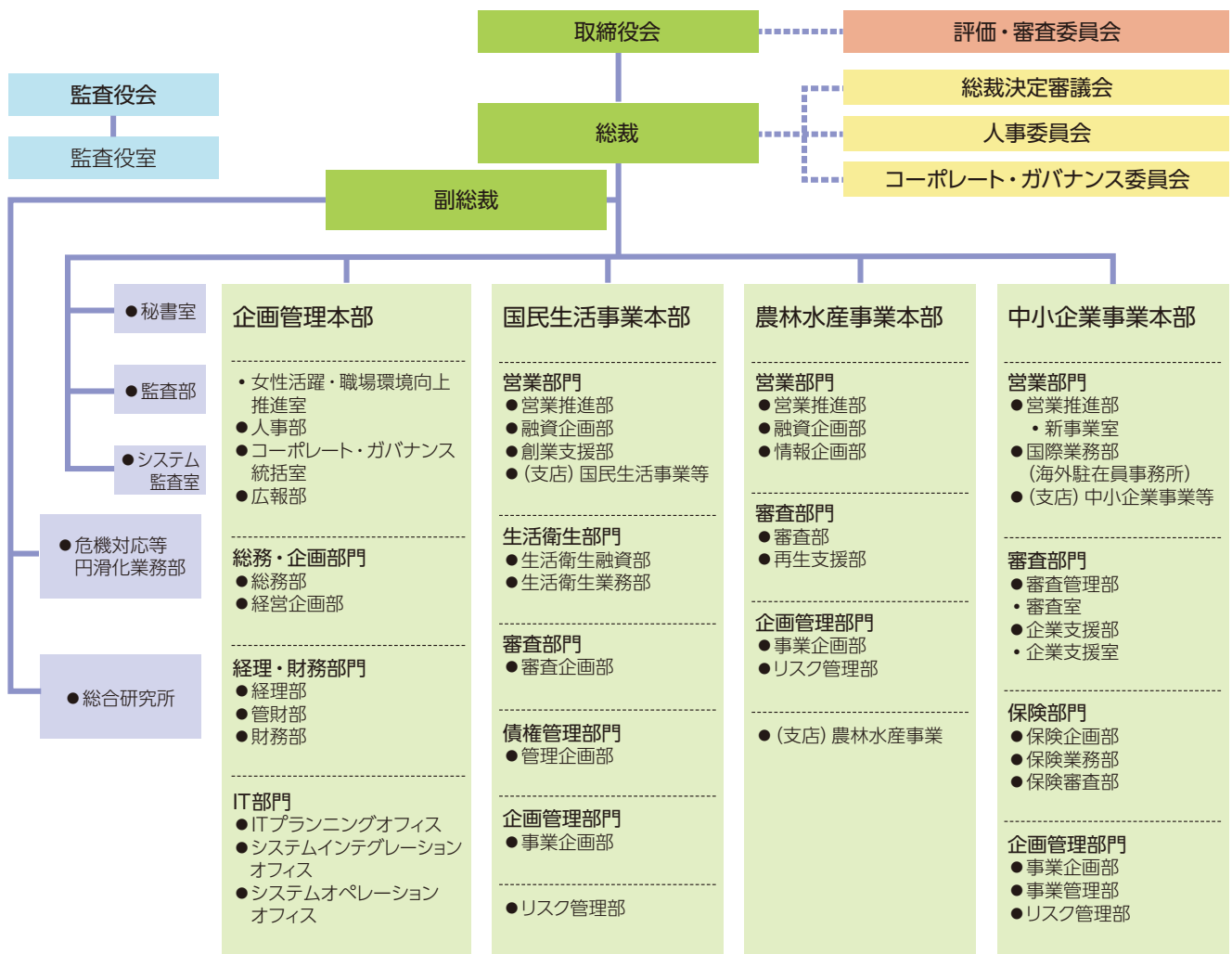


## 組織・沿革

組織について .....	74
本店・支店所在地一覧 .....	75
日本公庫の沿革 .....	80

# 組織について

## 株式会社日本政策金融公庫の組織図



組織・沿革

役員一覧 (平成30年6月21日現在)

代表取締役総裁	田中 一穂	常務取締役	片岡 佳和	社外取締役	鷗澤 静
代表取締役副総裁	伊藤 健二	常務取締役	上甲 肇祐	社外取締役	渡辺 善子
代表取締役専務取締役	黒田 篤郎	取締役	田口 克幸	常勤監査役	大和田 桂則
代表取締役専務取締役	新井 毅	取締役	若井 克之	常勤監査役	塩澤 裕晶
代表取締役専務取締役	市川 健太	取締役	宇野 雅夫	社外監査役	山田 雄一
専務取締役	濱邊 哲也	取締役	高橋 直人	社外監査役	村田 恒子
常務取締役	野崎 与四郎	取締役	宗友 輝夫		
常務取締役	岩間 邦彦	取締役	渡邊 輝		

# 本店・支店所在地一覧

(平成30年7月時点)

		所在地	電話番号
本店	〒100-0004	東京都千代田区大手町1-9-4 大手町フィナンシャルシティ ノースタワー	
<b>北海道</b>			
<b>札幌支店</b>			
国民生活事業 農林水産事業 中小企業事業	〒060-0001	札幌市中央区北一条西2-2-2 北海道経済センタービル	011-231-9131 011-251-1261 011-281-5221
<b>札幌北支店</b>			
国民生活事業	〒060-0807	札幌市北区北七条西4-5-1 伊藤110ビル	011-726-4221
<b>函館支店</b>			
国民生活事業 中小企業事業	〒040-0065	函館市豊川町20-9	0138-23-8291 0138-23-7175
<b>小樽支店</b>			
国民生活事業	〒047-0032	小樽市稲穂2-1-3	0134-23-1167
<b>旭川支店</b>			
国民生活事業 中小企業事業	〒070-0034	旭川市四条通9-1704-12 朝日生命旭川ビル	0166-23-5241 0166-24-4161
<b>室蘭支店</b>			
国民生活事業	〒050-0083	室蘭市東町2-9-8	0143-44-1731
<b>釧路支店</b>			
国民生活事業 中小企業事業	〒085-0847	釧路市大町1-1-1 道東経済センタービル	0154-43-3330 0154-43-2541
<b>帯広支店</b>			
国民生活事業 農林水産事業	〒080-0010	帯広市大通南9-4 帯広大通ビル	0155-24-3525 0155-27-4011
<b>北見支店</b>			
国民生活事業 農林水産事業	〒090-0036	北見市幸町1-2-22	0157-24-4115 0157-61-8212
<b>青森</b>			
<b>青森支店</b>			
国民生活事業 農林水産事業 中小企業事業	〒030-0861	青森市長島1-5-1 AQUA青森長島ビル	017-723-2331 017-777-4211 017-734-2511
<b>弘前支店</b>			
国民生活事業	〒036-8354	弘前市大字上鞆師町18-1 弘前商工会議所会館	0172-36-6303
<b>八戸支店</b>			
国民生活事業	〒031-0074	八戸市大字馬場町1-2	0178-22-6274
<b>岩手</b>			
<b>盛岡支店</b>			
国民生活事業 農林水産事業 中小企業事業	〒020-0024	盛岡市菜園2-7-21	019-623-4376 019-653-5121 019-623-6125
<b>一関支店</b>			
国民生活事業	〒021-0877	一関市内城1-9	0191-23-4157
<b>宮城</b>			
<b>仙台支店</b>			
国民生活第一事業 国民生活第二事業 農林水産事業 中小企業事業	〒980-8452 〒980-8454 〒980-8453	仙台市青葉区中央1-6-35 東京建物仙台ビル	022-222-5173 022-222-5377 022-221-2331 022-223-8141
<b>石巻支店</b>			
国民生活事業	〒986-0825	石巻市穀町16-1 明治中央ビル	0225-94-1201
<b>秋田</b>			
<b>秋田支店</b>			
国民生活事業 農林水産事業 中小企業事業	〒010-0001	秋田市中通5-1-51 北都ビルディング	018-832-5641 018-833-8247 018-832-5511
<b>大館支店</b>			
国民生活事業	〒017-8567	大館市御成町2-3-38	0186-42-3407

		所在地	電話番号
<b>山形</b>			
<b>山形支店</b>			
国民生活事業 農林水産事業 中小企業事業	〒990-0042	山形市七日町3-1-9 山形商工会議所会館	023-642-1331 023-625-6135 023-641-7941
<b>米沢支店</b>			
国民生活事業	〒992-0045	米沢市中央4-1-30 米沢商工会議所会館	0238-21-5711
<b>酒田支店</b>			
国民生活事業	〒998-0036	酒田市船場町1-1-2	0234-22-3120
<b>福島</b>			
<b>福島支店</b>			
国民生活事業 農林水産事業 中小企業事業	〒960-8031	福島市栄町6-6 NBFユニックスビル	024-523-2341 024-521-3328 024-522-9241
<b>会津若松支店</b>			
国民生活事業	〒965-0878	会津若松市中町2-35	0242-27-3120
<b>郡山支店</b>			
国民生活事業	〒963-8005	郡山市清水台1-6-21 山相郡山ビル	024-923-7140
<b>いわき支店</b>			
国民生活事業	〒970-8026	いわき市平字菱川町1-5	0246-25-7251
<b>茨城</b>			
<b>水戸支店</b>			
国民生活事業 農林水産事業 中小企業事業	〒310-0021	水戸市南町3-3-55	029-221-7137 029-232-3623 029-231-4246
<b>日立支店</b>			
国民生活事業	〒317-0073	日立市幸町2-1-48 秋山ビル	0294-24-2451
<b>土浦支店</b>			
国民生活事業	〒300-0043	土浦市中央1-1-26 多摩川土浦ビル	029-822-4141
<b>栃木</b>			
<b>宇都宮支店</b>			
国民生活事業 農林水産事業 中小企業事業	〒320-0813	宇都宮市二番町1-31	028-634-7141 028-636-3901 028-636-7171
<b>佐野支店</b>			
国民生活事業	〒327-0024	佐野市亀井町2649-3	0283-22-3011
<b>群馬</b>			
<b>前橋支店</b>			
国民生活事業 農林水産事業 中小企業事業	〒371-0023	前橋市本町1-6-19	027-223-7311 027-243-6061 027-243-0050
<b>高崎支店</b>			
国民生活事業	〒370-0826	高崎市連雀町81 日本生命高崎ビル	027-326-1621
<b>埼玉</b>			
<b>さいたま支店</b>			
国民生活事業 農林水産事業 中小企業事業	〒330-0802	さいたま市大宮区宮町1-109-1 大宮宮町ビル	048-643-3711 048-645-5421 048-643-8320
<b>浦和支店</b>			
国民生活事業	〒330-0064	さいたま市浦和区岸町4-25-14	048-822-7171
<b>川越支店</b>			
国民生活事業	〒350-1123	川越市脇田本町14-1 日本生命川越ビル	049-246-3211
<b>熊谷支店</b>			
国民生活事業	〒360-0041	熊谷市宮町2-45	048-521-2731
<b>越谷支店</b>			
国民生活事業	〒343-0816	越谷市弥生町3-33 越谷東駅前ビル	048-964-5561

	所在地	電話番号
<b>千葉</b>		
<b>千葉支店</b>		
国民生活事業 農林水産事業 中小企業事業	〒260-0028 千葉市中央区新町1000 センシティタワー	043-241-0078 043-238-8501 043-243-7121
<b>船橋支店</b>		
国民生活事業	〒273-0005 船橋市本町1-10-10 船橋商工会議所会館	047-433-8252
<b>館山支店</b>		
国民生活事業	〒294-0045 館山市北条1063-2	0470-22-2911
<b>松戸支店</b>		
国民生活事業	〒271-0091 松戸市本町7-10 ちばぎんビル	047-367-1191
<b>東京</b>		
<b>東京支店</b>		
国民生活事業 農林水産事業 中小企業一事業 中小企業二事業 中小企業三事業	〒100-0004 千代田区大手町1-9-4 大手町フィナンシャルシティ ノースタワー	03-3270-1300 03-3270-9791 03-3270-1282 03-3270-7994 03-3270-6801
<b>東京中央支店</b>		
国民生活事業	〒104-0033 中央区新川1-17-28	03-3553-3441
<b>新宿支店</b>		
国民生活事業 中小企業事業	〒160-0023 新宿区西新宿1-14-9	03-3342-4171 03-3343-1261
<b>上野支店</b>		
国民生活事業	〒110-0015 台東区東上野2-18-10 日本生命上野ビル	03-3835-1391
<b>江東支店</b>		
国民生活事業	〒130-0022 墨田区江東橋3-7-8 日本生命錦糸町ビル	03-3631-8171
<b>五反田支店</b>		
国民生活事業	〒141-0031 品川区西五反田1-31-1 日本生命五反田ビル	03-3490-7370
<b>大森支店</b>		
国民生活事業 中小企業事業	〒143-0016 大田区大森北1-15-17	03-3761-7551 03-5763-3001
<b>渋谷支店</b>		
国民生活事業	〒150-0041 渋谷区神南1-21-1 日本生命ビル	03-3464-3311
<b>池袋支店</b>		
国民生活事業 中小企業事業	〒170-0013 豊島区東池袋1-24-1 ニッセイ池袋ビル	03-3983-2131 03-3986-1261
<b>板橋支店</b>		
国民生活事業	〒173-0013 板橋区氷川町39-2 板橋法人会館	03-3964-1811
<b>千住支店</b>		
国民生活事業 中小企業事業	〒120-0036 足立区千住仲町41-1 三井生命北千住ビル	03-3881-6175 03-3870-2125
<b>八王子支店</b>		
国民生活事業	〒192-0082 八王子市東町7-3 T-5プレイス	042-646-7711
<b>立川支店</b>		
国民生活事業 中小企業事業	〒190-8551 立川市曙町2-8-3 新鈴春ビル	042-524-4191 042-528-1261
<b>三鷹支店</b>		
国民生活事業	〒181-0013 三鷹市下連雀3-26-9 サンシロービル	0422-43-1151

	所在地	電話番号
<b>神奈川</b>		
<b>横浜支店</b>		
国民生活事業 農林水産事業 中小企業事業	〒231-8831 横浜市中区南仲通2-21-2	045-201-9912 045-641-1841 045-682-1061
<b>横浜西口支店</b>		
国民生活事業	〒220-0004 横浜西区北幸1-11-7 日本生命ビル	045-311-2641
<b>川崎支店</b>		
国民生活事業	〒210-0007 川崎市川崎区駅前本町11-2 川崎フロンティアビル	044-211-1211
<b>小田原支店</b>		
国民生活事業	〒250-0014 小田原市城内1-21 小田原箱根商工会議所会館	0465-23-3175
<b>厚木支店</b>		
国民生活事業 中小企業事業	〒243-8575 厚木市中町3-11-21 明治安田生命厚木ビル	046-222-3315 046-297-5071
<b>新潟</b>		
<b>新潟支店</b>		
国民生活事業 農林水産事業 中小企業事業	〒950-0088 新潟市中央区万代4-4-27 NBF新潟テレコムビル	025-246-2011 025-240-8511 025-244-3122
<b>長岡支店</b>		
国民生活事業	〒940-0087 長岡市千手3-9-23	0258-36-4360
<b>三条支店</b>		
国民生活事業	〒955-0092 三条市須頃1-20 三条商工会議所会館	0256-34-7511
<b>高田支店</b>		
国民生活事業	〒943-0832 上越市本町5-4-5 あすとびあ高田	025-524-2340
<b>富山</b>		
<b>富山支店</b>		
国民生活事業 農林水産事業 中小企業事業	〒930-0004 富山市桜橋通り2-25 富山第一生命ビル	076-431-1191 076-441-8411 076-442-2483
<b>高岡支店</b>		
国民生活事業	〒933-0912 高岡市丸の内1-40 高岡商工ビル別館	0766-25-1171
<b>石川</b>		
<b>金沢支店</b>		
国民生活事業 農林水産事業 中小企業事業	〒920-0919 金沢市南町6-1 朝日生命金沢ビル	076-263-7191 076-263-6471 076-231-4275
<b>小松支店</b>		
国民生活事業	〒923-0801 小松市園町二-1 小松商工会議所ビル	0761-21-9101
<b>福井</b>		
<b>福井支店</b>		
国民生活事業 農林水産事業 中小企業事業	〒918-8004 福井市西木田2-8-1 福井商工会議所ビル	0776-33-1755 0776-33-2385 0776-33-0030
<b>武生支店</b>		
国民生活事業	〒915-0071 越前市府中1-2-3 センチュリープラザ	0778-23-1133
<b>山梨</b>		
<b>甲府支店</b>		
国民生活事業 農林水産事業 中小企業事業	〒400-0031 甲府市丸の内2-26-2	055-224-5361 055-228-2182 055-228-5790

	所在地	電話番号
<b>長野</b>		
<b>長野支店</b>		
国民生活事業 農林水産事業	〒380-0816 長野市三輪田町1291	026-233-2141 026-233-2152
<b>松本支店</b>		
国民生活事業 中小企業事業	〒390-0811 松本市中央1-4-20 日本生命松本駅前ビル	0263-33-7070 0263-33-0300
<b>小諸支店</b>		
国民生活事業	〒384-0025 小諸市相生町3-3-12 小諸商工会議所会館	0267-22-2591
<b>伊那支店</b>		
国民生活事業	〒396-0025 伊那市荒井3413-2	0265-72-5195
<b>岐阜</b>		
<b>岐阜支店</b>		
国民生活事業 農林水産事業 中小企業事業	〒500-8844 岐阜市吉野町6-31 岐阜スカイウイング37西棟	058-263-2136 058-264-4855 058-265-3171
<b>多治見支店</b>		
国民生活事業	〒507-0033 多治見市本町2-70-5 東鉄ビル	0572-22-6341
<b>静岡</b>		
<b>静岡支店</b>		
国民生活事業 農林水産事業 中小企業事業	〒420-0851 静岡市葵区黒金町59-6 大同生命静岡ビル	054-254-4411 054-205-6070 054-254-3631
<b>浜松支店</b>		
国民生活事業 中小企業事業	〒430-7723 浜松市中区板屋町111-2 浜松アクトタワー	053-454-2341 053-453-1611
<b>沼津支店</b>		
国民生活事業	〒410-8585 沼津市市場町5-7	055-931-5281
<b>愛知</b>		
<b>名古屋支店</b>		
国民生活事業 農林水産事業 中小企業事業	〒450-0002 名古屋市中村区名駅3-25-9 堀内ビル	052-561-6301 052-582-0741 052-551-5181
<b>名古屋中支店</b>		
国民生活事業	〒460-0003 名古屋市中区錦1-11-20 大永ビル	052-221-7241
<b>熱田支店</b>		
国民生活事業 中小企業事業	〒456-0025 名古屋市長久区玉の井町7-30	052-681-2271 052-682-7881
<b>豊橋支店</b>		
国民生活事業	〒440-0806 豊橋市八町通2-15	0532-52-3191
<b>岡崎支店</b>		
国民生活事業 中小企業事業	〒444-0043 岡崎市唐沢町1-4-2 朝日生命岡崎ビル	0564-24-1711 0564-65-3025
<b>一宮支店</b>		
国民生活事業	〒491-0852 一宮市大志2-3-18	0586-73-3131
<b>三重</b>		
<b>津支店</b>		
国民生活事業 農林水産事業 中小企業事業	〒514-0021 津市万町津133	059-227-5211 059-229-5750 059-227-0251
<b>四日市支店</b>		
国民生活事業	〒510-0088 四日市市元町9-18	059-352-3121
<b>伊勢支店</b>		
国民生活事業	〒516-0037 伊勢市岩淵2-5-1 三銀日生ビル	0596-24-5191
<b>滋賀</b>		
<b>大津支店</b>		
国民生活事業 農林水産事業 中小企業事業	〒520-0051 大津市梅林1-3-10 滋賀ビル	077-524-1656 077-525-7195 077-524-3825
<b>彦根支店</b>		
国民生活事業	〒522-0075 彦根市佐和町11-34	0749-24-0201

	所在地	電話番号
<b>京都</b>		
<b>京都支店</b>		
国民生活事業 農林水産事業 中小企業事業	〒600-8009 京都市下京区四条通室町東入 函谷鉾町101 アーバンネット四条烏丸ビル	075-211-3231 075-221-2147 075-221-7825
<b>西陣支店</b>		
国民生活事業	〒602-8375 京都市上京区一条通御前通西 入大上之町82	075-462-5121
<b>舞鶴支店</b>		
国民生活事業	〒624-0923 舞鶴市字魚屋66	0773-75-2211
<b>大阪</b>		
<b>大阪支店</b>		
国民生活事業 農林水産事業 中小企業宮一事業 中小企業宮二事業	〒530-0057 大阪市北区曽根崎2-3-5 梅新一生命ビルディング	06-6315-0301 06-6131-0750 06-6314-7615 06-6314-7810
<b>大阪西支店</b>		
国民生活事業 中小企業事業	〒550-0005 大阪市西区西本町1-13-47 新信濃橋ビル	06-6538-1401 06-4390-0366
<b>阿倍野支店</b>		
国民生活事業 中小企業事業	〒545-0053 大阪市阿倍野区松崎町3-15-12	06-6621-1441 06-6623-2160
<b>玉出支店</b>		
国民生活事業	〒557-0044 大阪市西成区玉出中2-15-22 明治安田生命玉出ビル	06-6659-1261
<b>十三支店</b>		
国民生活事業	〒532-0025 大阪市淀川区新北野1-2-13 明治安田生命十三ビル	06-6305-1631
<b>大阪南支店</b>		
国民生活事業	〒542-0086 大阪市中央区西心斎橋2-2-7 御堂筋ジュニアシダビル	06-6211-7507
<b>堺支店</b>		
国民生活事業 中小企業事業	〒591-8025 堺市北区長曾根町130-23 堺商工会議所会館	072-257-3600 072-255-1261
<b>吹田支店</b>		
国民生活事業	〒564-0027 吹田市朝日町27-14 松岡ビル	06-6319-2061
<b>守口支店</b>		
国民生活事業	〒570-0094 守口市京阪北本通4-10	06-6993-6121
<b>泉佐野支店</b>		
国民生活事業	〒598-0007 泉佐野市上町3-1-6	072-462-1355
<b>東大阪支店</b>		
国民生活事業 中小企業事業	〒577-0054 東大阪市高井田元町2-9-2	06-6782-1321 06-6787-2661
<b>兵庫</b>		
<b>神戸支店</b>		
国民生活事業 農林水産事業 中小企業事業	〒650-0044 神戸市中央区東川崎町1-7-4 ハーバーランドダイヤニッセイ ビル	078-341-4981 078-362-8451 078-362-5961
<b>神戸東支店</b>		
国民生活事業	〒657-0035 神戸市灘区友田町3-6-15 KHK灘ビル	078-854-2900
<b>姫路支店</b>		
国民生活事業	〒670-0917 姫路市忍町200	079-225-0571
<b>尼崎支店</b>		
国民生活事業	〒660-0892 尼崎市東灘波町4-18-1	06-6481-3601
<b>明石支店</b>		
国民生活事業	〒673-0898 明石市樽屋町8-36	078-912-4114
<b>豊岡支店</b>		
国民生活事業	〒668-0032 豊岡市千代田町10-6	0796-22-4327
<b>奈良</b>		
<b>奈良支店</b>		
国民生活事業 農林水産事業 中小企業事業	〒630-8115 奈良市大宮町7-1-33 奈良センタービルディング	0742-36-6700 0742-32-2270 0742-35-9910

	所在地	電話番号
<b>和歌山</b>		
和歌山支店		
国民生活事業 農林水産事業 中小企業事業	〒640-8158 和歌山市十二番丁58	073-422-3151 073-423-0644 073-431-9301
田辺支店		
国民生活事業	〒646-0028 田辺市高雄1-11-27	0739-22-6120
<b>鳥取</b>		
鳥取支店		
国民生活事業 農林水産事業 中小企業事業	〒680-0833 鳥取市末広温泉町723 鳥取県JA会館	0857-22-3156 0857-20-2151 0857-23-1641
米子支店		
国民生活事業	〒683-0823 米子市加茂町2-106 甲南アセット米子ビル	0859-34-5821
<b>島根</b>		
松江支店		
国民生活事業 農林水産事業 中小企業事業	〒690-0887 松江市殿町111 松江センチュリービル	0852-23-2651 0852-26-1133 0852-21-0110
浜田支店		
国民生活事業	〒697-0027 浜田市殿町82-7	0855-22-2835
<b>岡山</b>		
岡山支店		
国民生活事業 農林水産事業 中小企業事業	〒700-0904 岡山市北区柳町1-1-27 太陽生命岡山柳町ビル	086-225-0011 086-232-3611 086-222-7666
倉敷支店		
国民生活事業	〒710-0051 倉敷市幸町1-40 倉敷ナカヨシビルII	086-425-8401
津山支店		
国民生活事業	〒708-0022 津山市山下18-1	0868-22-6135
<b>広島</b>		
広島支店		
国民生活事業 農林水産事業 中小企業事業	〒730-0031 広島市中区紙屋町1-2-22 広島トラヴェールビルディング	082-244-2231 082-249-9152 082-247-9151
呉支店		
国民生活事業	〒737-0045 呉市本通4-7-1-201 呉商工会議所ビル	0823-24-2600
尾道支店		
国民生活事業	〒722-0036 尾道市東御所町1-20 JB本四高速尾道ビル	0848-22-6111
福山支店		
国民生活事業	〒720-0814 福山市光南町2-2-7	084-922-6550
<b>山口</b>		
山口支店		
国民生活事業 農林水産事業	〒753-0077 山口市熊野町1-10 ニューメディアプラザ山口	083-922-3660 083-922-2140
下関支店		
国民生活事業 中小企業事業	〒750-0016 下関市細江町2-4-3	083-222-6225 083-223-2251
岩国支店		
国民生活事業	〒740-0018 岩国市麻里布町4-1-3 ARKビルII	0827-22-6265
徳山支店		
国民生活事業	〒745-0036 周南市本町1-3 大同生命徳山ビル	0834-21-3455
<b>徳島</b>		
徳島支店		
国民生活事業 農林水産事業 中小企業事業	〒770-0856 徳島市中洲町1-58	088-622-7271 088-656-6880 088-625-7790

	所在地	電話番号
<b>香川</b>		
高松支店		
国民生活事業 農林水産事業 中小企業事業	〒760-0023 高松市寿町2-2-7 いちご高松ビル	087-851-0181 087-851-2880 087-851-9141
<b>愛媛</b>		
松山支店		
国民生活事業 農林水産事業 中小企業事業	〒790-0003 松山市三番町6-7-3	089-941-6148 089-933-3371 089-943-1231
宇和島支店		
国民生活事業	〒798-0060 宇和島市丸之内1-3-24 商工会議所会館	0895-22-4766
新居浜支店		
国民生活事業	〒792-8691 新居浜市繁本町3-3	0897-33-9101
<b>高知</b>		
高知支店		
国民生活事業 農林水産事業 中小企業事業	〒780-0834 高知市堺町2-26 高知中央ビジネススクエア	088-822-3191 088-825-1091 088-875-0281
<b>福岡</b>		
福岡支店		
国民生活事業 農林水産事業 中小企業事業	〒812-0011 福岡市博多区博多駅前3-21-12	092-411-9111 092-451-1780 092-431-5296
福岡西支店		
国民生活事業	〒810-0041 福岡市中央区大名1-4-1 NDビル	092-712-4381
北九州支店		
国民生活事業 中小企業事業	〒802-0004 北九州市小倉北区鍛冶町1-10-10 大同生命北九州ビル	093-541-7550 093-531-9191
八幡支店		
国民生活事業	〒806-0021 北九州市八幡西区黒崎3-1-7 アースコート黒崎駅前BLDG.	093-641-7715
久留米支店		
国民生活事業	〒830-0032 久留米市東町38-1 大同生命久留米ビル	0942-34-1212
<b>佐賀</b>		
佐賀支店		
国民生活事業 農林水産事業 中小企業事業	〒840-0816 佐賀市駅南本町4-21	0952-22-3341 0952-27-4120 0952-24-7224
<b>長崎</b>		
長崎支店		
国民生活事業 農林水産事業 中小企業事業	〒850-0057 長崎市大黒町10-4	095-824-3141 095-824-6221 095-823-6191
佐世保支店		
国民生活事業	〒857-0043 佐世保市天満町2-21	0956-22-9155
<b>熊本</b>		
熊本支店		
国民生活事業 農林水産事業 中小企業事業	〒860-0801 熊本市中央区安政町4-22	096-353-6121 096-353-3104 096-352-9155
八代支店		
国民生活事業	〒866-0857 八代市出町4-17	0965-32-5195
<b>大分</b>		
大分支店		
国民生活事業 農林水産事業 中小企業事業	〒870-0034 大分市都町2-1-12	097-535-0331 097-532-8491 097-532-4106
別府支店		
国民生活事業	〒874-0924 別府市餅ヶ浜町9-1	0977-25-1151

	所在地	電話番号
<b>宮崎</b>		
<b>宮崎支店</b>		
国民生活事業 農林水産事業 中小企業事業	〒880-0805 宮崎市橘通東3-6-30	0985-23-3274 0985-29-6811 0985-24-4214
<b>延岡支店</b>		
国民生活事業	〒882-0045 延岡市瀬之口町1-3-10	0982-33-6311
<b>鹿児島</b>		
<b>鹿児島支店</b>		
国民生活事業 農林水産事業 中小企業事業	〒892-0821 鹿児島市名山町1-26	099-224-1241 099-805-0511 099-223-2221
<b>鹿屋支店</b>		
国民生活事業	〒893-0009 鹿屋市大手町2-19	0994-42-5141
<b>川内支店</b>		
国民生活事業	〒895-0027 薩摩川内市西向田町5-29 南国殖産川内ビル	0996-20-2191

- (注) 1. 支店における事業は、国民生活事業、農林水産事業または中小企業事業等の専門職員が常駐している事業名を記載しています。  
2. 各事業の専門職員が常駐していない支店においても、定期的な出張の実施などにより、ご相談や情報提供を行っています。

#### 海外駐在員事務所所在地一覧

	所在地	電話番号
バンコク 駐在員事務所	9th Floor, Park Ventures Ecoplex, 57 Wireless Road, Lumpini, Patumwan, Bangkok 10330, Thailand	+66-2-252-5496
上海 駐在員事務所	R. N. 1616, Shanghai International Trade Center, No. 2201, Yan An Xi Lu, Shanghai 200336 P. R. China (中国上海市長寧区延安西路2201号 上海国際貿易中心1616室)	+86-21-6275-8908



# 日本公庫の沿革

## 【国民生活事業】

年月	国民金融公庫に係る事項	環境衛生金融公庫に係る事項
昭和24年 6月	国民金融公庫設立	
昭和42年 9月		環境衛生金融公庫設立
昭和42年 10月	環境衛生金融公庫設立に伴い同公庫からの受託業務を開始	
昭和47年 7月		民間金融機関に対し業務の直接委託を開始
昭和57年 1月		直接貸付による業務開始
年月	国民生活金融公庫に係る事項	
平成9年 9月	環境衛生金融公庫と国民金融公庫の統合を含む「特殊法人等の整理合理化について」が閣議決定	
平成11年 5月	「国民生活金融公庫法」(国民金融公庫法の一部を改正する法律)が成立	
平成11年 10月	「国民生活金融公庫法」に基づき、国民金融公庫が国民生活金融公庫に改称解散した環境衛生金融公庫の一切の権利及び義務を承継	
平成20年 10月	「株式会社日本政策金融公庫法」に基づき、株式会社日本政策金融公庫に統合、国が承継する資産を除き一切の権利及び義務を承継(国民生活事業)	

## 【農林水産事業】

年月	事項
昭和28年 4月	農林漁業金融公庫設立。委託貸付により業務を開始
昭和33年 9月	直接貸付による業務開始
平成14年 7月	農業法人投資育成会社への出資事業創設
平成20年 10月	「株式会社日本政策金融公庫法」に基づき、株式会社日本政策金融公庫に統合、国が承継する資産を除き一切の権利及び義務を承継(農林水産事業)

## 【中小企業事業】

年月	中小企業金融公庫に係る事項	中小企業信用保険公庫に係る事項
昭和28年 8月	中小企業金融公庫設立	
9月	代理貸付による業務開始	
昭和30年 10月	直接貸付による業務開始	
昭和33年 7月		中小企業信用保険公庫設立(中小企業庁から中小企業信用保険事業及び信用保証協会に対する融資事業を承継)
昭和59年 10月		通商産業省から機械類信用保険事業を承継
平成10年 12月		破綻金融機関等関連特別保険等業務の開始
		中小企業総合事業団に係る事項
平成11年 7月		中小企業総合事業団設立(中小企業信用保険公庫等の事業を承継)
平成15年 4月		機械類信用保険業務の機械保険経過業務への移行
平成16年 7月	「中小企業金融公庫法」の一部改正に伴う業務範囲拡大(証券化支援業務の開始、中小企業総合事業団の信用保険事業の承継)	
平成20年 10月	「株式会社日本政策金融公庫法」に基づき、株式会社日本政策金融公庫に統合、国が承継する資産を除き一切の権利及び義務を承継(中小企業事業)	

## 【株式会社日本政策金融公庫】

年月	事項
平成17年 12月	「行政改革の重要方針」が閣議決定
平成18年 5月	「簡素で効率的な政府を実現するための行政改革の推進に関する法律」が成立
6月	「政策金融改革に係る制度設計」が政策金融改革推進本部にて決定
平成19年 5月	「株式会社日本政策金融公庫法」及び「駐留軍再編促進金融業務を規定する「駐留軍等の再編の円滑な実施に関する特別措置法」が成立
平成20年 10月	「株式会社日本政策金融公庫法」に基づき、株式会社日本政策金融公庫を設立 国民生活金融公庫(現 国民生活事業)、農林漁業金融公庫(現 農林水産事業)、中小企業金融公庫(現 中小企業事業)及び(旧)国際協力銀行(うち国際金融等業務)(現 株式会社国際協力銀行)の一切の権利及び義務について、国が承継する資産を除き承継 「株式会社日本政策金融公庫法の施行に伴う関係法律の整備に関する法律」に基づき、当公庫設立後も駐留軍再編促進金融業務は国際協力銀行の行う業務として承継 危機対応円滑化業務を創設
平成22年 4月	駐留軍再編促進金融業務にかかる特別勘定(駐留軍再編促進金融勘定)を設置
8月	特定事業促進円滑化業務にかかる特別勘定(特定事業促進円滑化業務勘定)を設置
平成23年 4月	「株式会社国際協力銀行法」が可決・成立、平成24年4月1日に国際協力銀行が当公庫から分離することが決定
7月	事業再構築等促進円滑化業務を開始
平成24年 3月	「沖縄振興特別措置法の一部を改正する法律」が可決・成立、平成34年度以降に沖縄振興開発金融公庫が当公庫に統合することが決定
4月	国際協力銀行が分離 国際協力銀行業務及び駐留軍再編促進金融業務を株式会社国際協力銀行に移管
平成26年 1月	事業再編促進円滑化業務を開始